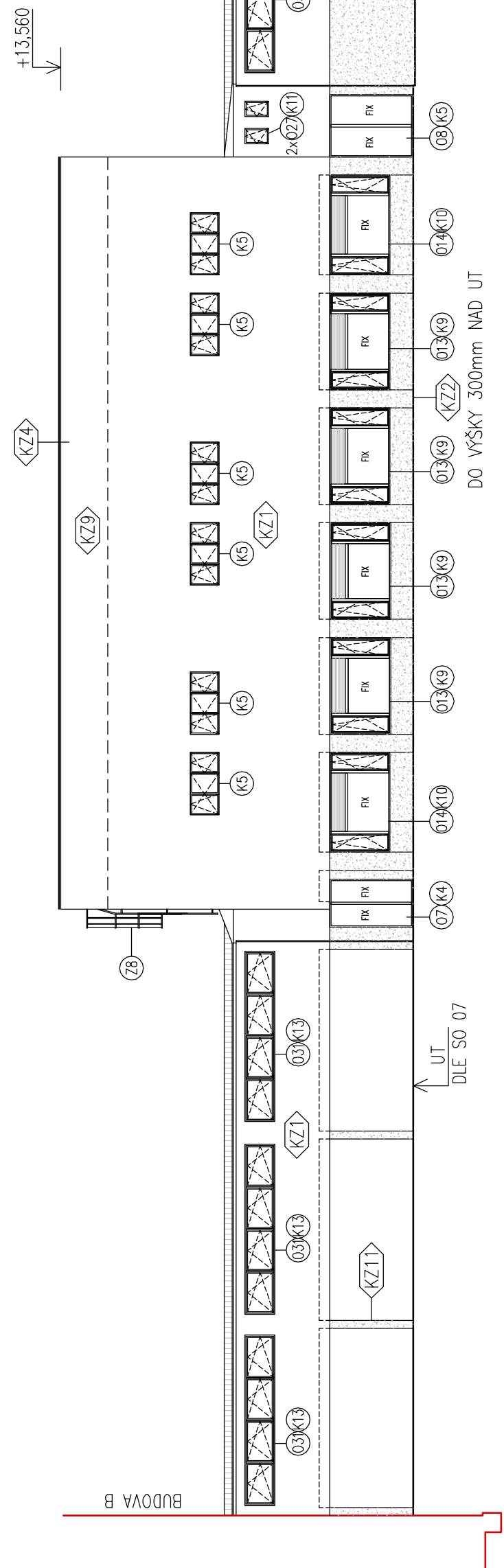


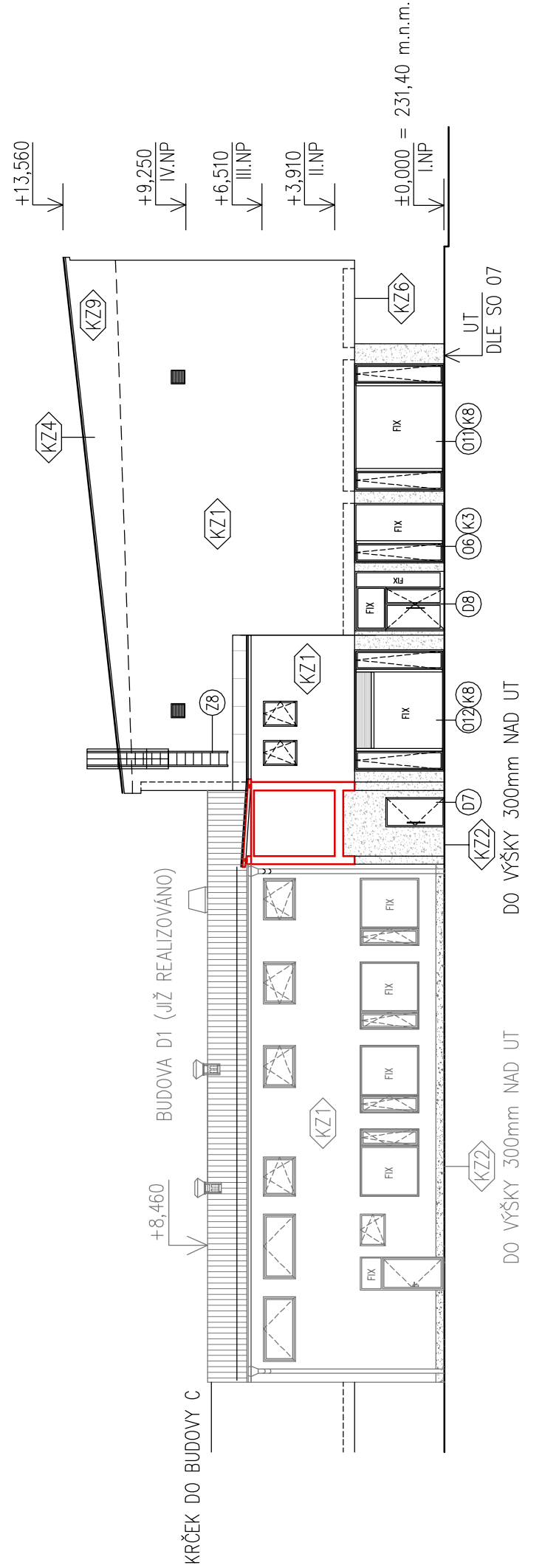
BUDOVA D2 A SPOJOVACÍ KORIDOR – POHLED SEVERNÍ

M 1:200



BUDOVY D1, D2 – POHLED VÝCHODNÍ

M 1:200



LEGENDA ZATEPLENÍ

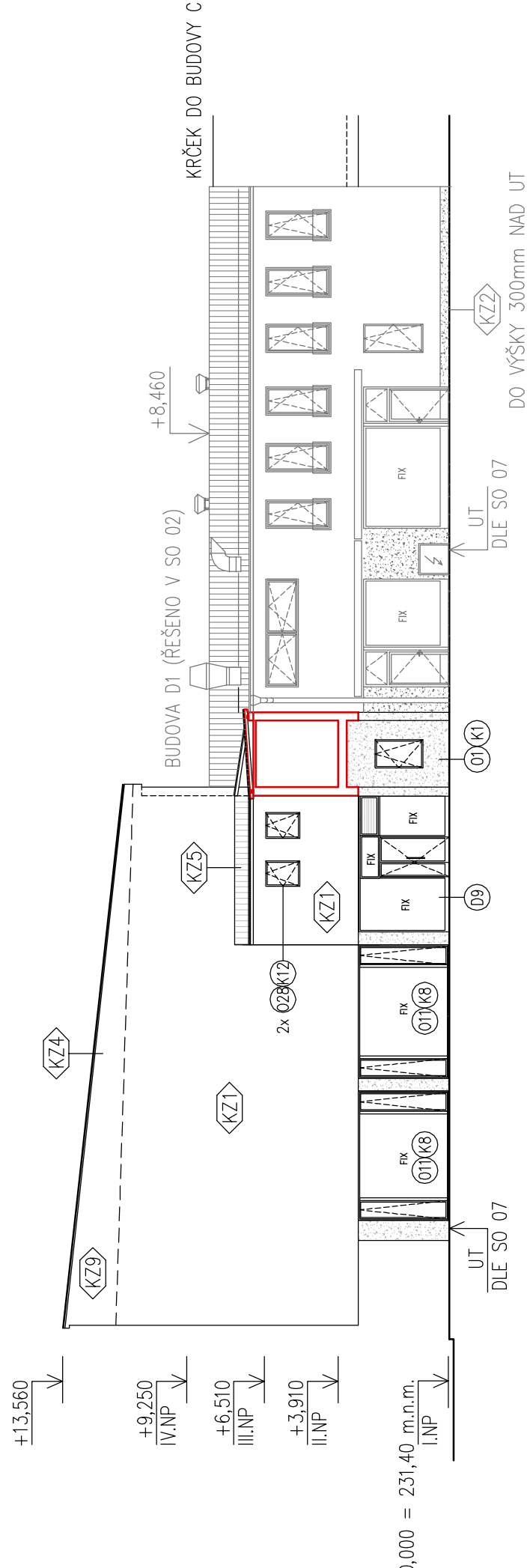
- ⟨KZ1⟩ ZATEPLENÍ OBVODOVÝCH KONSTRUKCÍ POLYSTYRENEM EPS-F tl. 160 mm
- ⟨KZ2⟩ ZATEPLENÍ OBVODOVÝCH KONSTRUKCÍ EXTRUDOVANÝM POLYSTYRENEM XPS tl. 160 mm
Do výšky max. 300 mm nad upravený terén
- ⟨KZ3⟩ ZATEPLENÍ VNĚJŠÍHO OŠTĚNÍ A NADPRAŽÍ POLYSTYRENEM EPS-F tl. 30 mm
Parapety budou zatepleny extrudovaným polystyrenem XPS tl. 30 mm
- ⟨KZ4⟩ ZATEPLENÍ PŮDNIHO PROSTORU ROHOŽENÍ Z MINERÁLNÍ VLNY tl. 160 mm
Ve dvou vrstvách tl. 80 mm na vazbu
- ⟨KZ5⟩ ZATEPLENÍ PŮDNIHO PROSTORU FOUKANOU IZOLACÍ Z MINERÁLNÍ VLNY tl. 260 mm
- ⟨KZ6⟩ ZATEPLENÍ PODHLEDU STROPU DESKAMI Z MINERÁLNÍ VLNY tl. 220 mm
- ⟨KZ8⟩ ZATEPLENÍ OBVODOVÝCH KONSTRUKCÍ POLYSTYRENEM EPS-F tl. 50 mm
- ⟨KZ9⟩ ZATEPLENÍ STĚN NAD ROVINOU PŮVODNÍ STŘECHY POLYSTYRENEM EPS-F tl. 160 mm
- ⟨KZ11⟩ TENKOVrstvá OMÍTKA SLoupŮ

POZNÁMKY

BAREVNÉ A MATERIÁLOVÉ ŘEŠENÍ VIZ VÝKRES č. D03–117 BAREVNÉ ŘEŠENÍ

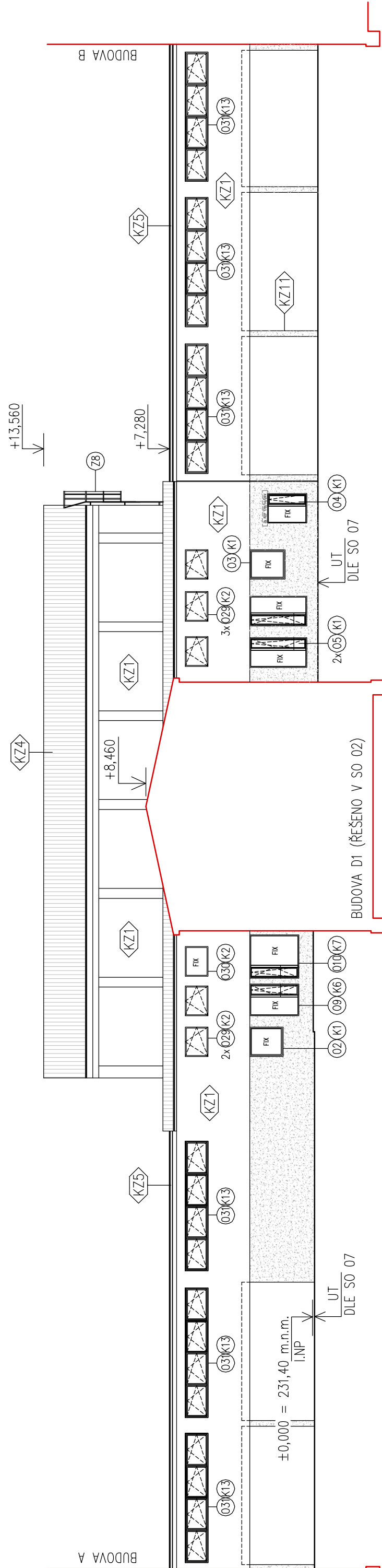
BUDOVA D2, D1 – POHLED ZÁPADNÍ

M 1:200



BUDOVA D2 A SPOJOVACÍ KORIDOR – POHLED JIŽNÍ

M 1:200



II. ETAPA

±0,000 = 231,40 m.n.m. (DLE PŮVODNÍ PD)

DOKUMENTACE PRO PROVÁDĚNÍ STAVBY				Projektant stavby:	
Nositel úkolu		Projektant, profese		Vypracoval	
ING. DVORSKÝ VĚZSLAV		ING. JIŘÍ HURNÍK		ING. JIŘÍ HURNÍK	
Investor stavby:		Slezská univerzita v Opavě, Na Rybníčku 626/1, 74601 Opava			
Místo stavby:		ul. Na Vyhlídce 1079/1, 735 06, Karviná, k.ú. Karviná			
Název zakázky:		PROJEKT REKONSTRUKCE OBJEKTŮ D1, D2 a SPOJOVACÍHO KORIDORU V AREÁLU NA VYHLÍDCE 1079/1, KARVINÁ			
SO – profese:		D03-100 Architektonicko-stavební řešení			
Výkres:		STAVEBNÍ POHLEDY			
		Č. zakázky		260/22	
		Měřítko		1 : 200	
		Č. výkresu		Paré č.	
		D03-		117	
		Datum		SRPEN 2022	